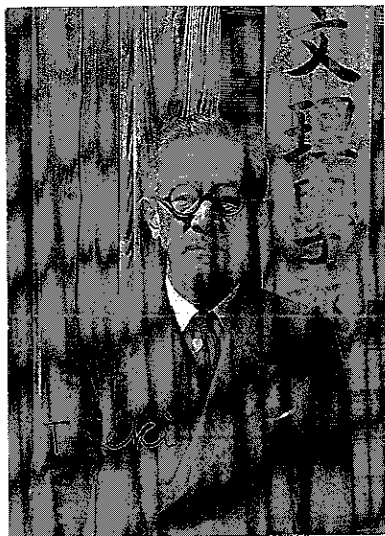




鈴木学長
開学祭 昭和25年10月20日



図書館閲覧室玄関



関 泰祐 文理学部長

Höchstes Glück
der Erdenkinder
sei nur
die Persönlichkeit
Goethe

1950. Feki



左・大宮助教授 右・木本講師



大場文理学部長と大宮助教授



山本教授 ※



瀬谷助教授と島田教授



今野教授 ※



原教授 ※



長谷川教授

（順不同・役職名は当時）
※ 撮影・清朋写場